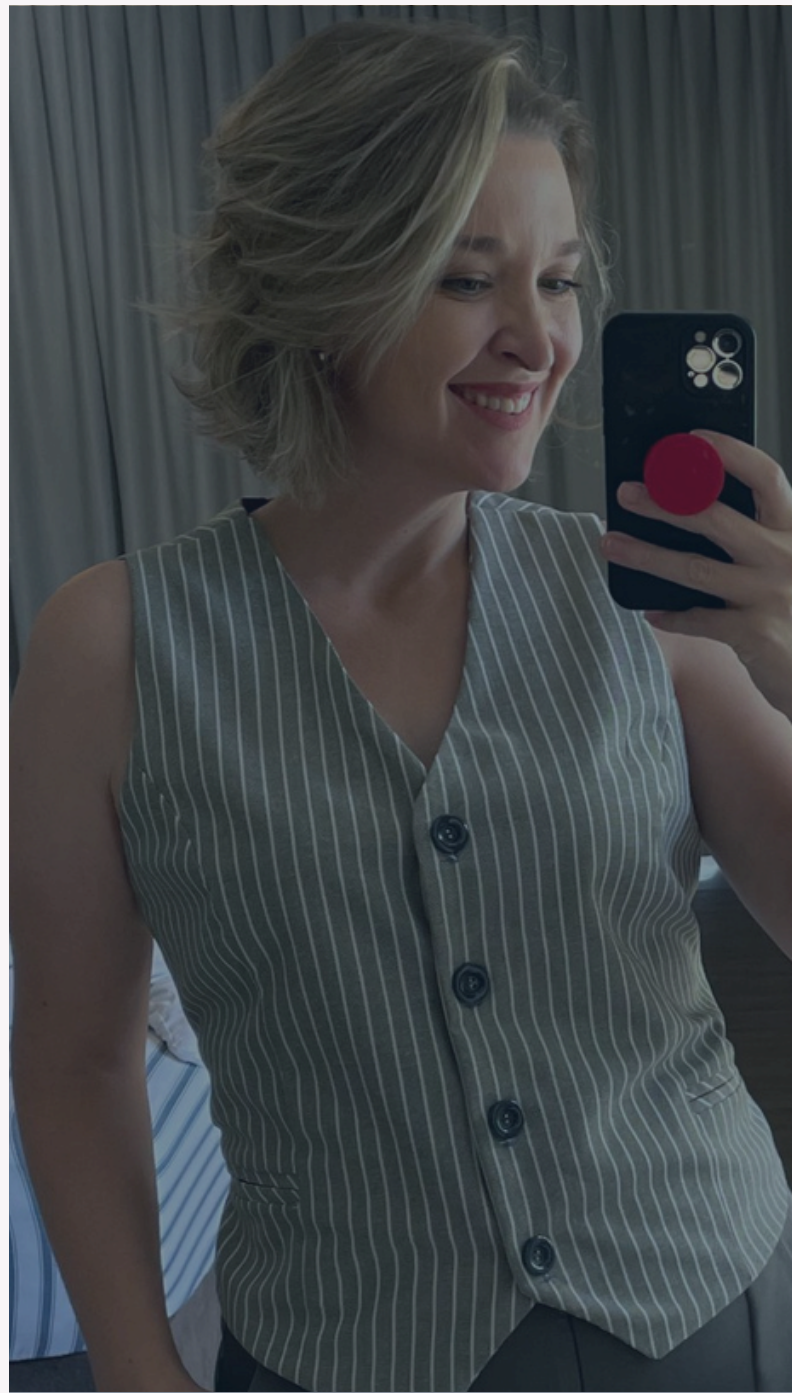




CATÁLOGO

DE MOLDES



ÍNDICE DE MOLDES

Série	Página
Estilo universais (especial dia da mães)	03
Macacões	07
Chemise acinturada	10
Casacos de inverno	12
Jalecos profissionais	16
Vestidos elegantes	20
Camisas femininas	24
Roupas infantis de verão	28
Calça e colete IDD Fashion Day 2023	32
Moda praia	33
Vestido tubinho (molde extra)	37
Vestidos para festas de final de ano	38
Shorts de alfaiataria	43
Blusas femininas	47
Alfaiataria casual	51
Calças femininas	55
Roupas masculinas	59



Assista a aula



Calça Comfy Código IDDEDCD01

Tecidos indicados
**Viscose sarjada, linho
ou similares**

Nível de dificuldade:





Saia Midi com Botões

Código IDDEDCD02

Tecidos indicados
**Viscose, Viscolinho,
Linho, Gabardine ou
similares**

Nível de dificuldade:



Assista a aula

Colete social feminino

Código IDDEDCD03

Tecidos indicados
Principal - **Linho,
viscolinho, gabardine
ou similares, tecidos
de alfaiataria em geral**

Forro - **Cetim
com elastano ou
similares geral**

Nível de
dificuldade:



Assista a aula





Assista a aula

Vestido Paetê um ombro só **Código IDDEDCD04**

Tecidos indicados

Principal - **Paetê ou
similares**

Forro - **Malha**

Nível de dificuldade:





Macacão com Pregas

Código IDDED05

Tecidos indicados
**Tricotina, gabardine, linho
ou similares**

Nível de dificuldade:



Assista a aula



Macacão Frente Transpassada Código IDDEDCD06

Tecidos indicados
**Gabardine, linho ou
similares**

Nível de dificuldade:



Assista a aula





Assista a aula

Nível de dificuldade:



Macacão Estilo Cargo Código IDDEDCD07

Tecidos indicados

**Viscose sarjada, viscose
mista, viscolinho,
chambray ou similares**



Chemise acinturada

Código IDDEDCD08

Tecidos indicados

**Viscose, viscolinho, linho,
crepes, gabardine, ou
similares**

Nível de dificuldade:



Assista a aula



Nível de dificuldade:



Macacão Pantalona

Código IDDEDCD09

Tecidos indicados
**Viscose, Viscolinho,
crepes ou similares**



Assista a aula



Casaco Trench Coat

Código IDDEDCD10

Tecidos indicados

**Veludo cotelê, brim, sarja,
tricotina, gabardine ou
similares**

Assista as aulas



Parte 1



Parte 2



Fechamento
da fenda



Nível de dificuldade:



Casaqueto tweed

Código IDDEDCD11

Tecidos indicados

**Tweed, Tricotina, linho,
sarja, alfaiataria em geral**

Nível de dificuldade:



Assista a aula





Parka

Código IDDEDCD12

Tecidos indicados
**Sarja, Brim, Tweed leve,
suede, veludo cotelê ou
similares**

Nível de dificuldade:



Assista a aula

Sobretudo Godê

Código IDDED13

Tecidos indicados

Principal - **Lã batida**

Forro - **Crepe four way, cetim com elastano ou similares**

Nível de dificuldade:



Assista a aula



Jaleco com gola tipo padre

Código IDDEDCD15

Tecidos indicados
**Oxford, oxfordine,
gabardine ou similares**



Nível de dificuldade:



Assista a aula



Assista a aula



Jaleco com recorte princesa

Código IDDEDCD16

Tecidos indicados
**Oxford, oxfordine,
gabardine ou similares**

Nível de dificuldade:



Jaleco com zíper e manga bufante

Código IDDED17

Tecidos indicados
**Oxford, oxfordine,
gabardine ou similares**

Nível de dificuldade:



Assista a aula





Jaleco acinturado com zíper

Código IDDEDCD18

Tecidos indicados
**Oxford, oxfordine,
gabardine ou similares**

Nível de dificuldade:



Assista a aula

Vestido gola alta com ombreiras

Código IDDED19

Tecidos indicados

**Viscolinho, viscose, linho,
crepe ou similares**

Nível de dificuldade:



Assista a aula





Vestido com manga bufante e saia rodada

Código IDDEDCD20

Tecidos indicados

**Musseline, viscose, crepes
fluídos ou similares**

Nível de dificuldade:



Assista a aula

Vestido com manga estilo capa godê

Código IDDED21

Tecidos indicados

Musseline, crepes fluídos e viscolinho ou similares

Nível de dificuldade:



Assista a aula



Vestido com corpete e lastex nas costas

Código IDDEDCD22

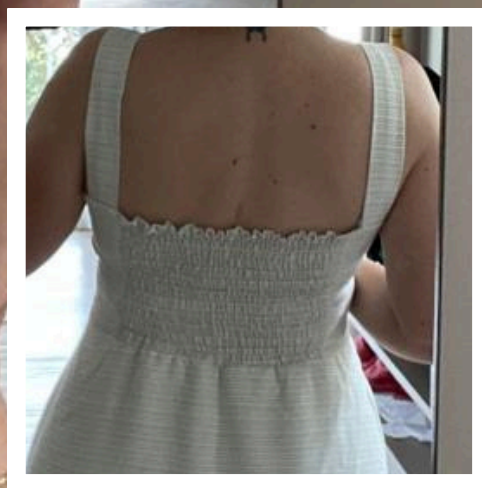
Tecidos indicados

**Crepes, viscolinho, linho,
viscose ou similares**

Nível de dificuldade:



Assista a aula



Camisa oversized com ombro caído

Código IDDED25

Tecidos indicados

Tricoline, viscolinho, linho, cambraia ou similares

Nível de dificuldade:



Assista a aula



Camisa romântica com decote redondo e gola

Código IDDEDCD26

Tecidos indicados
**Tricoline, viscose, linho,
viscolinho ou similares**

Nível de dificuldade:



Assista a aula

Camisa clássica com gola laço e punho largo

Código IDDED27

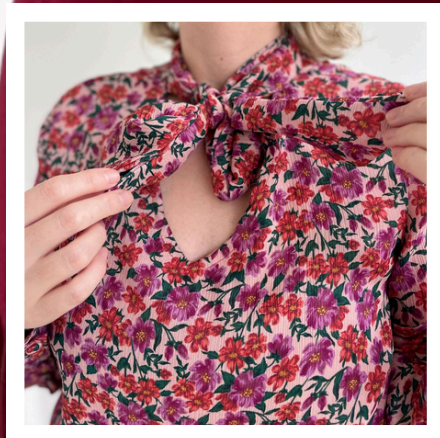
Tecidos indicados

**Chifon, musseline, seda,
cambraia ou similares**

Nível de dificuldade:



Assista a aula



Camisa romântica com patte e manga bufante

Código IDDED28

Tecidos indicados

Linho, tricoline, tecidos de camisaria, crepe ou similares

Nível de dificuldade:



Assista a aula



Macaquinho infantil feminino

Código IDDED29

Tecidos indicados

Brim, linho, tricoline ou similares

Nível de dificuldade:



Assista a aula



Vestido infantil com manga franzida

Código IDDED30

Tecidos indicados
**Viscose, viscolinho,
linho, laise ou
similares**

Nível de dificuldade:



Assista a aula



Shorts infantil masculino com bolso embutido e recortes

Código IDDED31



Tecidos indicados

Chambray, tactel, linho, brim ou similares

Nível de dificuldade:



Assista a aula

Camisa social masculina infantil

Código IDDED32

Tecidos indicados

Tricoline, linho, cambraia ou similares



Nível de dificuldade:



Assista a aula



Veja detalhes do shorts na página anterior.

**Código colete
IDDED34**

**Calça e colete
de alfaiataria
IDD Fashion Day**

Tecidos indicados
**Linho, gabardine,
alfaiataria ou similares**

Nível de dificuldade:



Assista as aulas



Calça



Colete

**Código calça
IDDED33**

IDD.

Fashion
Day —

Maiô diversas formas de usar fio duplo

Código IDDED35

Tecidos indicados
**Lycra ou similares com
15% a 20% de elasticidade**

Nível de dificuldade:



[Assista a aula](#)



Saída de praia luxuosa

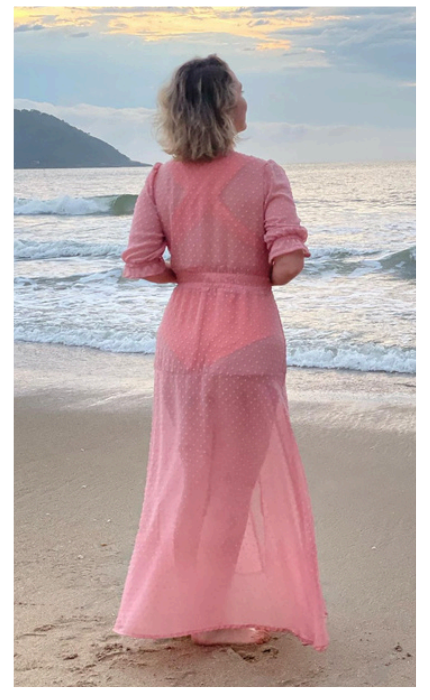
Código IDDED36

Tecidos indicados
**Musseline, viscose, tule
de malha ou similares**

Nível de dificuldade:



Assista a aula



Biquini empina bumbum

Código IDDED37

Tecidos indicados

Malha com elastano, lycra, suplex ou similares de 20% de elasticidade

Nível de dificuldade:



Aula parte 1



Aula parte 2



Saída de praia prática

Código IDDED39

Tecidos indicados
**Viscose, viscolinho ou
similares**

Nível de dificuldade:



Assista a aula





Vestido tubinho

Código IDDEDCD38

Tecidos indicados
**Linho com elastano, linho,
tricotina, sarja acetinada ou
similares**

Detalhe: Aplicando uma cor clara nos recortes laterais o vestido causa um efeito emagrecedor.

Nível de dificuldade:



Assista a aula



O vestido foi inspirado em uma tesoura, faz parte do quadro #tudoviraroupa e foi ensinado em um reels. Para as mangas não tem molde, Diana ensina como fazer no vídeo.

Vestido mullet com tiras

Código IDDED40

Tecidos indicados

**Viscose, viscolinho ou
similares**

Nível de dificuldade:



Assista a aula





Vestido midi com nervuras e manga bufante

Código IDDED41

Tecidos indicados
Viscose, viscolinho, crepe, linho ou similares

Nível de dificuldade:



Assista a aula



Detalhe das nervuras

Vestido com recorte lateral

Código IDDED42

Tecidos indicados

Viscose, viscolinho, crepe ou similares

Nível de dificuldade:



Assista a aula



Regata cropped feminina

Código IDDED43

MOLDE EXTRA

Tecidos indicados
**Viscose, viscolinho, crepe,
tricoline ou similares**

Nível de dificuldade:



Para esse cropped **não há
aula ao vivo** no Youtube

Assista o reels

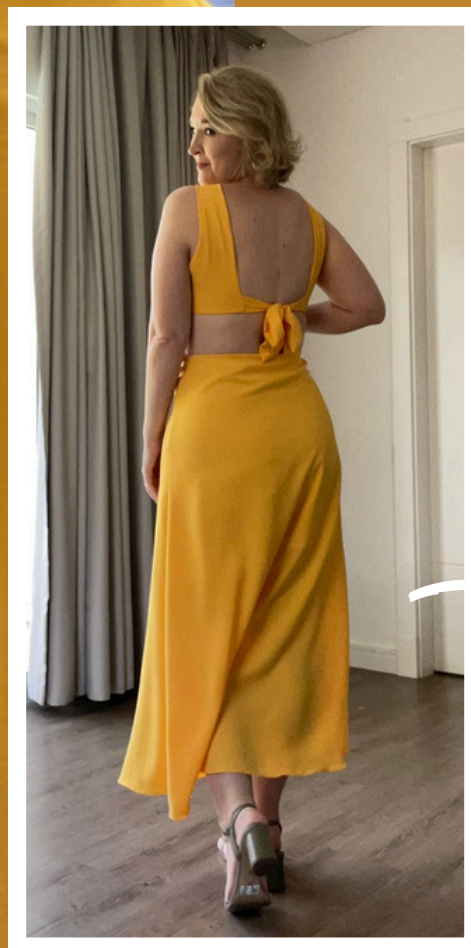




Vestido com amarração nas costas Código IDDED44

Tecidos indicados
**Viscose, viscolinho, crepe
flow ou similares**

Nível de dificuldade:



Assista a aula



Detalhe da
amarração nas
costas

Shorts Clochard

Código IDDED45

Tecidos indicados
**Linho, sarja
acetinada, viscose
ou similares**

Nível de dificuldade:



Assista a aula



Shorts de Alfaiataria com Elástico

Código IDDED46

Tecidos indicados
**Tecidos com toque de
alfaiataria, como linho,
tencel, gabardine, oxford,
sarja ou similares**

Nível de dificuldade:



Assista a aula



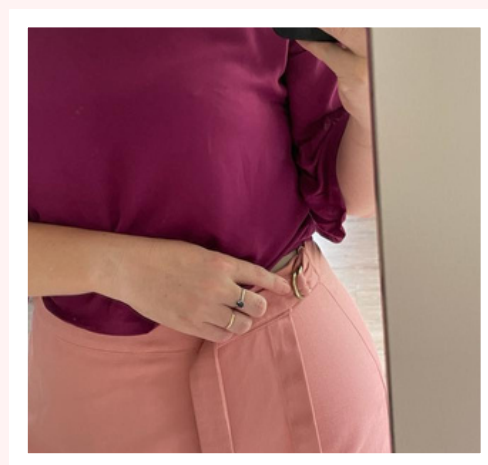


Shorts Saia com Regulagem de Duas Argolas

Código IDDED47

Tecidos indicados
**Tecidos de alfaiataria,
linho, brim ou similares**

Nível de dificuldade:



Assista a aula



Bermuda em Alfaiataria (Jorts)

Código IDDED48

Tecidos indicados

**Sarja acetinada,
gabardine, brim, linho,
tecidos de alfaiataria
ou similares**

Nível de dificuldade:



Assista a aula



Blusa Clássica com Decote V

Código IDDED49

Tecidos indicados
**Viscose, musseline,
cambraia, seda ou
similares**

Nível de dificuldade:



Assista a aula



Cropped com Manga Balonê

Código IDDEDCD50

Tecidos indicados

**Viscose, crepe,
cambraia ou similares**

Nível de dificuldade:



Assista a aula



Observação: A pantalona foi usada para composição da foto, não acompanha o molde



Blusa Alongada Estilo Maxi Colete Código IDDED51

Tecidos indicados
**Linho, gabardine, sarja
acetinada ou similares**

Nível de dificuldade:



Assista a aula



Cropped de um ombro só com babados

Código IDDED52

Tecidos indicados

**Viscose, crepe amanda,
cambraia ou similares**

Nível de dificuldade:



Assista a aula





Casaqueto de Alfaiataria

Código IDDED53

Tecidos indicados
**Linho, brim, sarja,
alfaiataria em geral ou
similares**

Nível de dificuldade:



Assista a aula



Calça Slim de Alfaiataria

Código IDDED54

Tecidos indicados

**Linho, brim, gabardine,
alfaiataria em geral ou
similares**

Nível de dificuldade:



Assista a aula



Blazer com Gola Smoking

Código IDDED55

Tecidos indicados
**Linho, brim, lã, alfaitaria
em geral ou similares**

Nível de dificuldade:



Assista a aula



Saia Clochard de Alfaiataria

Código IDDEDCD56

Tecidos indicados

**Linho, brim, sarja
acetinada, alfaiataria em
geral ou similares**

Nível de dificuldade:



Assista a aula



Calça de Alfaiataria Estilo Cenoura

Código IDDED57

Tecidos indicados

**Oxford, linho,
gabardine, alfaiataria em
geral ou similares**

Nível de dificuldade:



Assista a aula



Calça Wideleg Clochard

Código IDDED58

Tecidos indicados

**Tencel, linho, sarja
acetinada ou similares**

Nível de dificuldade:



Assista a aula





Calça Saia

Código IDDED59

Tecidos indicados
**Linho, brim, sarja acetinada,
viscose, alfaitaria em geral
ou similares**

Nível de dificuldade:



Assista a aula





Calça com Pregas e Babados no Cós

Código IDDED60

Tecidos indicados
**Linho, sarja acetinada
alfaiataria em geral ou
similares**

Nível de dificuldade:



Assista a aula



Calça Masculina Slim em Alfaiataria

Código IDDED61

Tecidos indicados

**Linho, brim, sarja
acetinada alfaiataria em
geral ou similares**

Nível de dificuldade:



Assista a aula





CATÁLOGO

DE MOLDES

www.escoladecosturar.com.br

