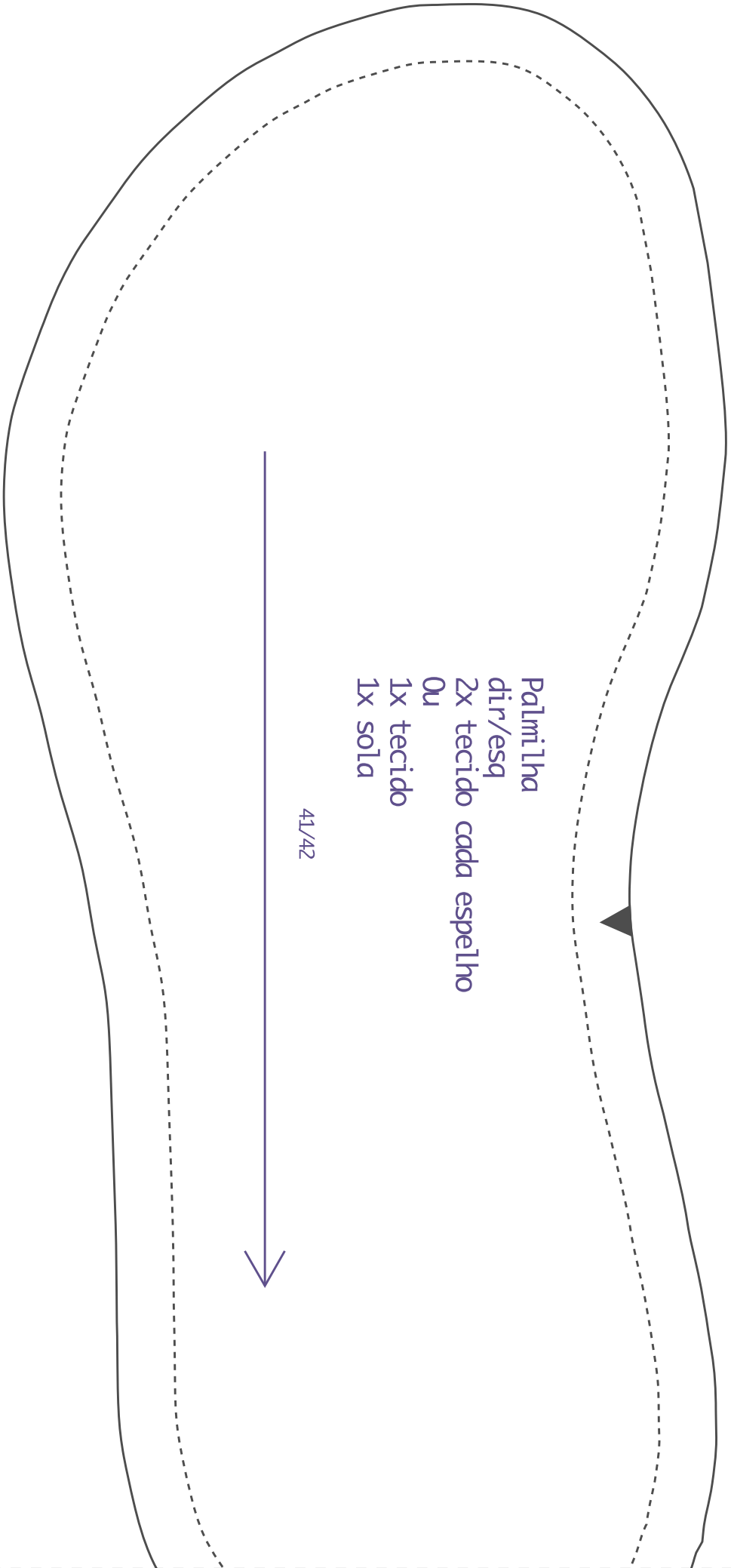
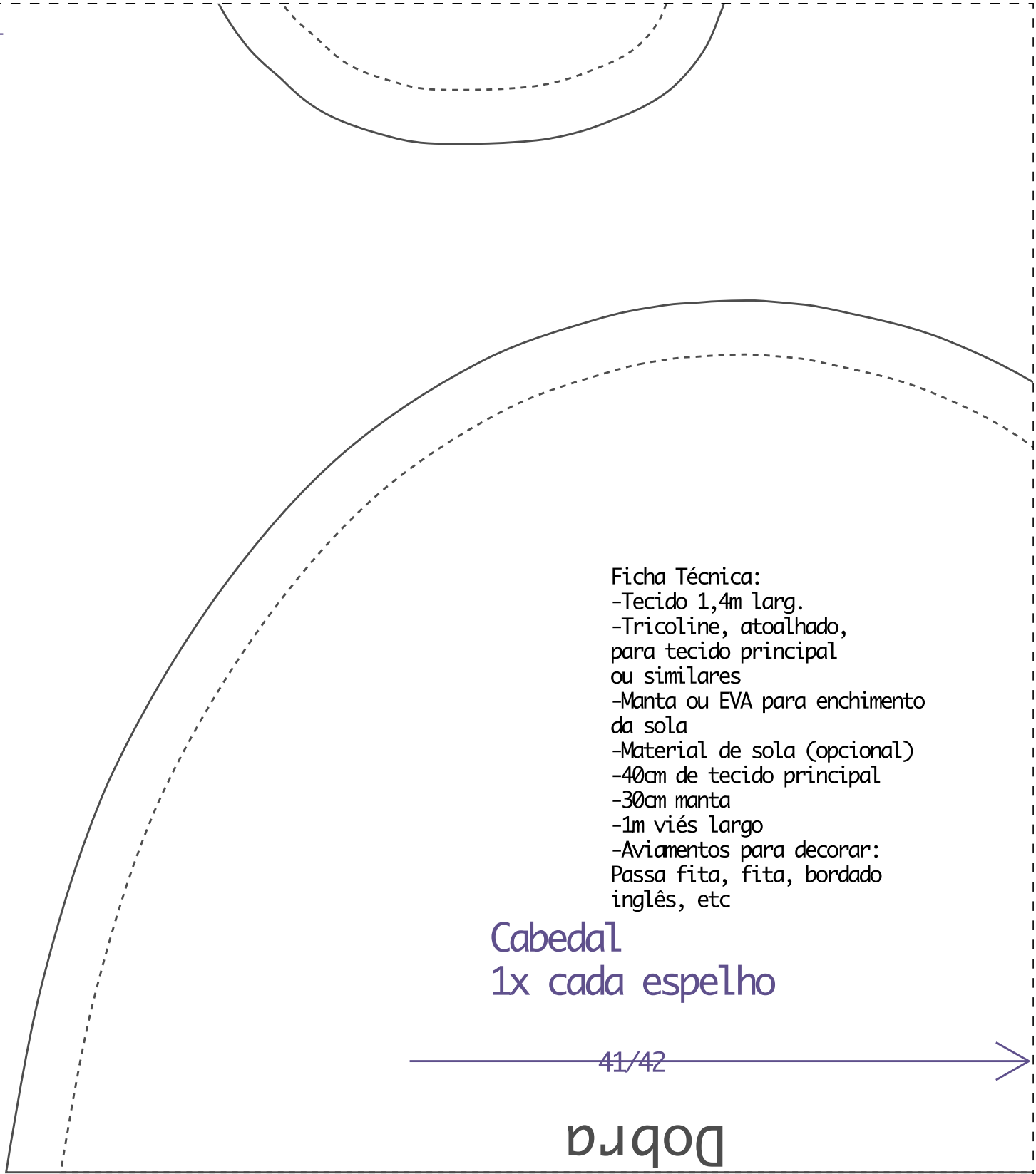


1-1



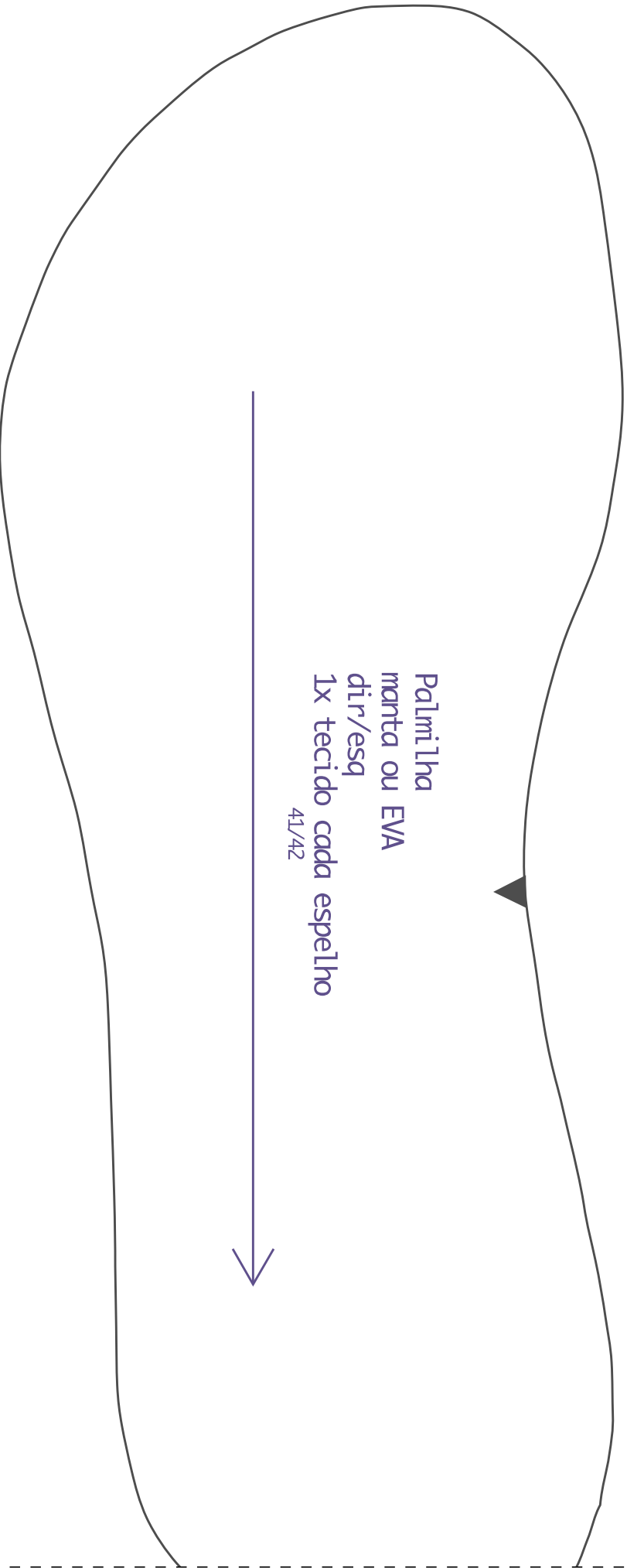


- Ficha Técnica:
- Tecido 1,4m larg.
  - Tricoline, atalhado, para tecido principal ou similares
  - Manta ou EVA para enchimento da sola
  - Material de sola (opcional)
  - 40cm de tecido principal
  - 30cm manta
  - 1m viés largo
  - Aviamentos para decorar: Passa fita, fita, bordado inglês, etc

Cabedal  
1x cada espelho

41/42

Dobra



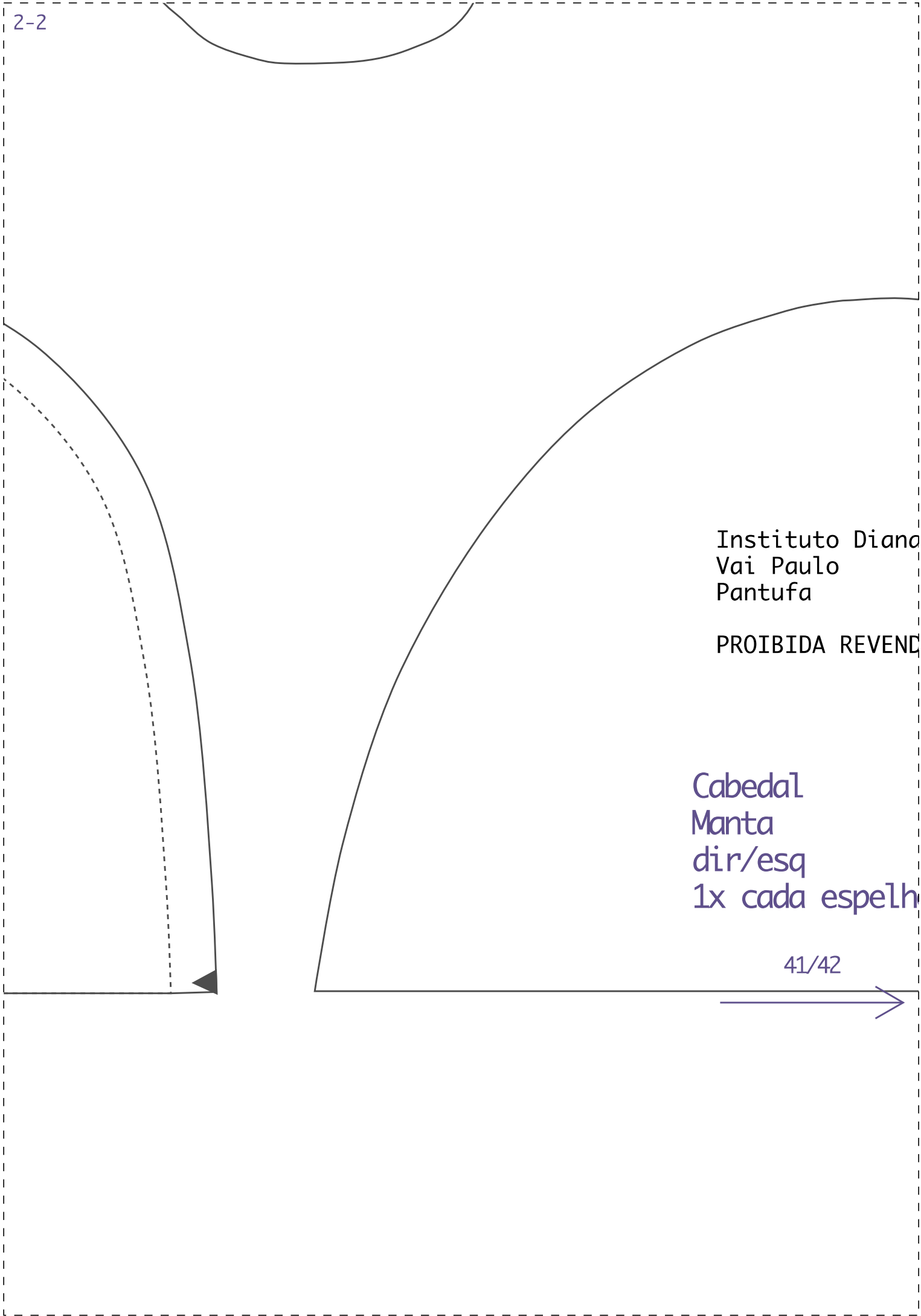
Palmito  
manta ou EVA  
dir/esq  
1x tecido cada espelho  
41/42



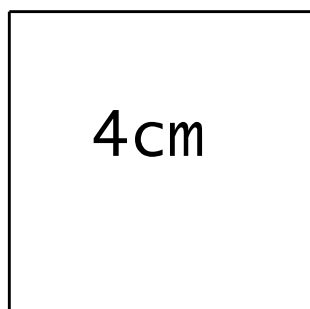
Instituto Diana  
Vai Paulo  
Pantufa

PROIBIDA REVEND

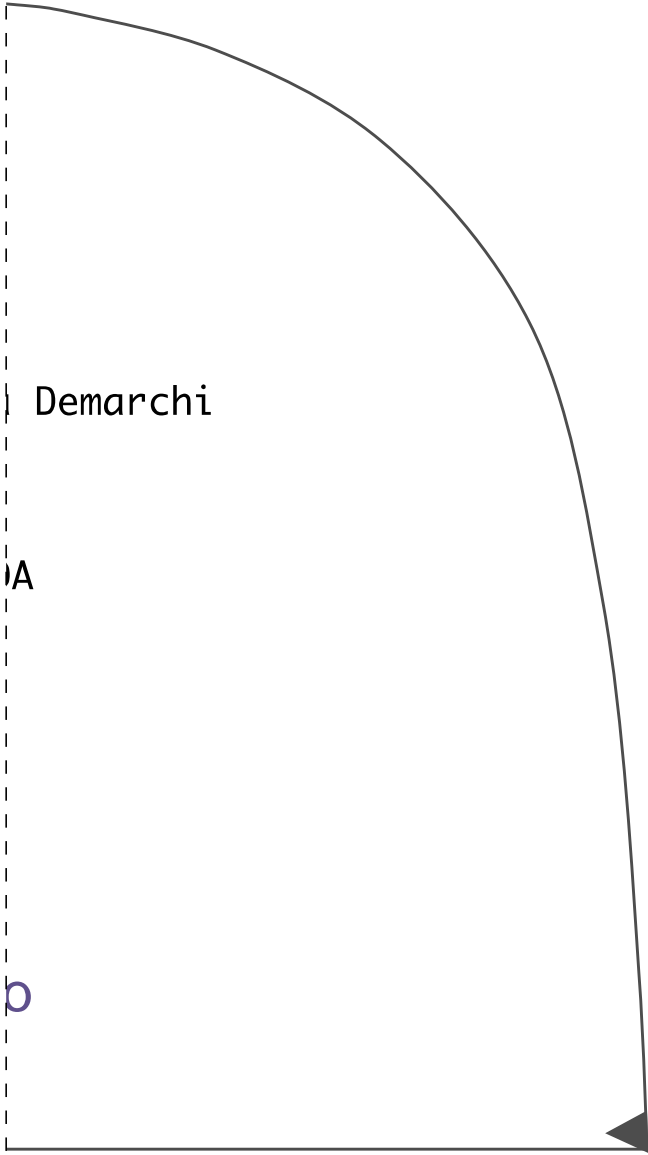
Cabedal  
Manta  
dir/esq  
1x cada espeh



Teste de impressão: ao imprimir seu molde, meça o quadrado que deverá ter a mesma medida informada (4cm), assim você se certificará que ele foi impresso no tamanho correto.



2-3



Demarchi

A

b