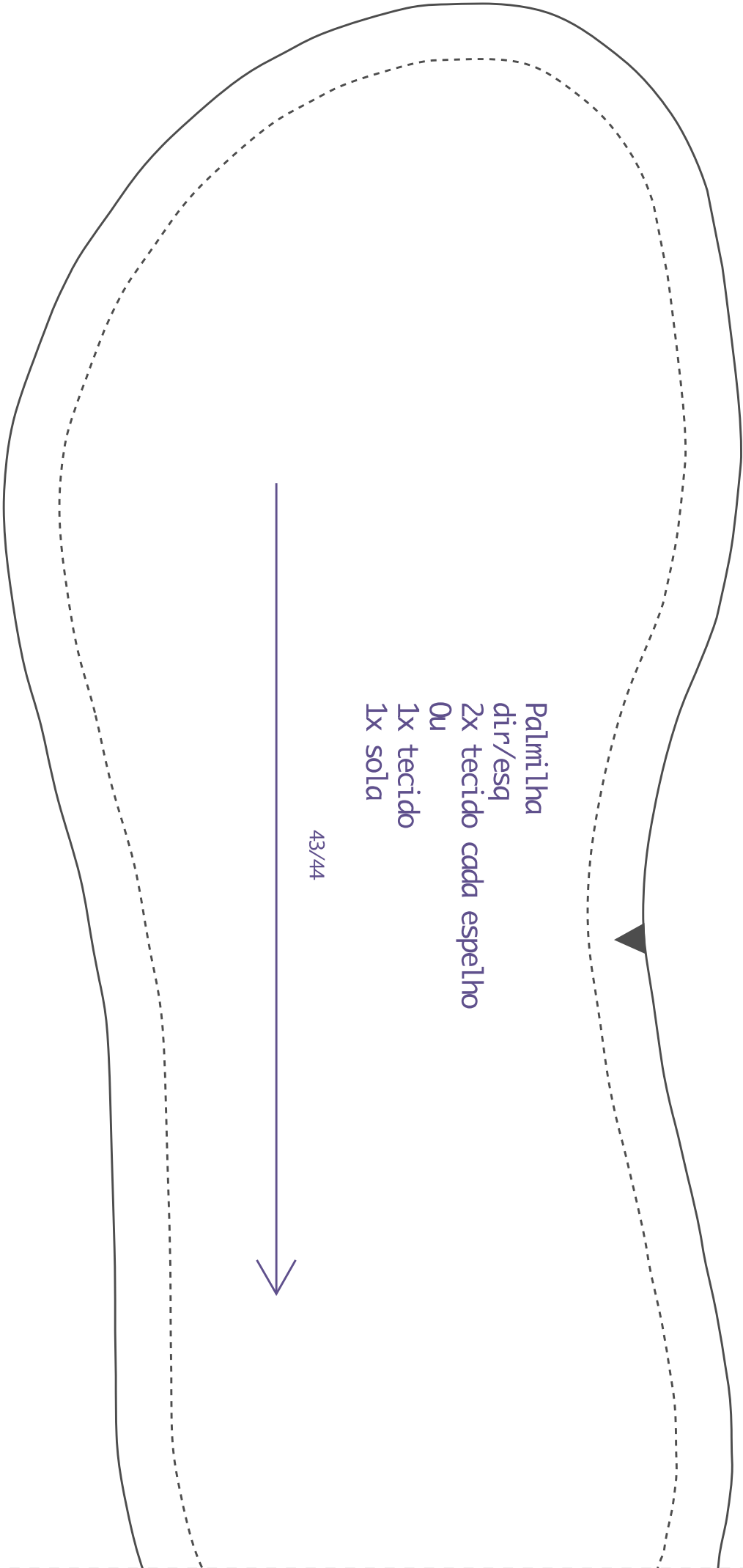


1-1



Palmilha  
dir/esq  
2x tecido cada espelho  
Ou  
1x tecido  
1x sola

43/44

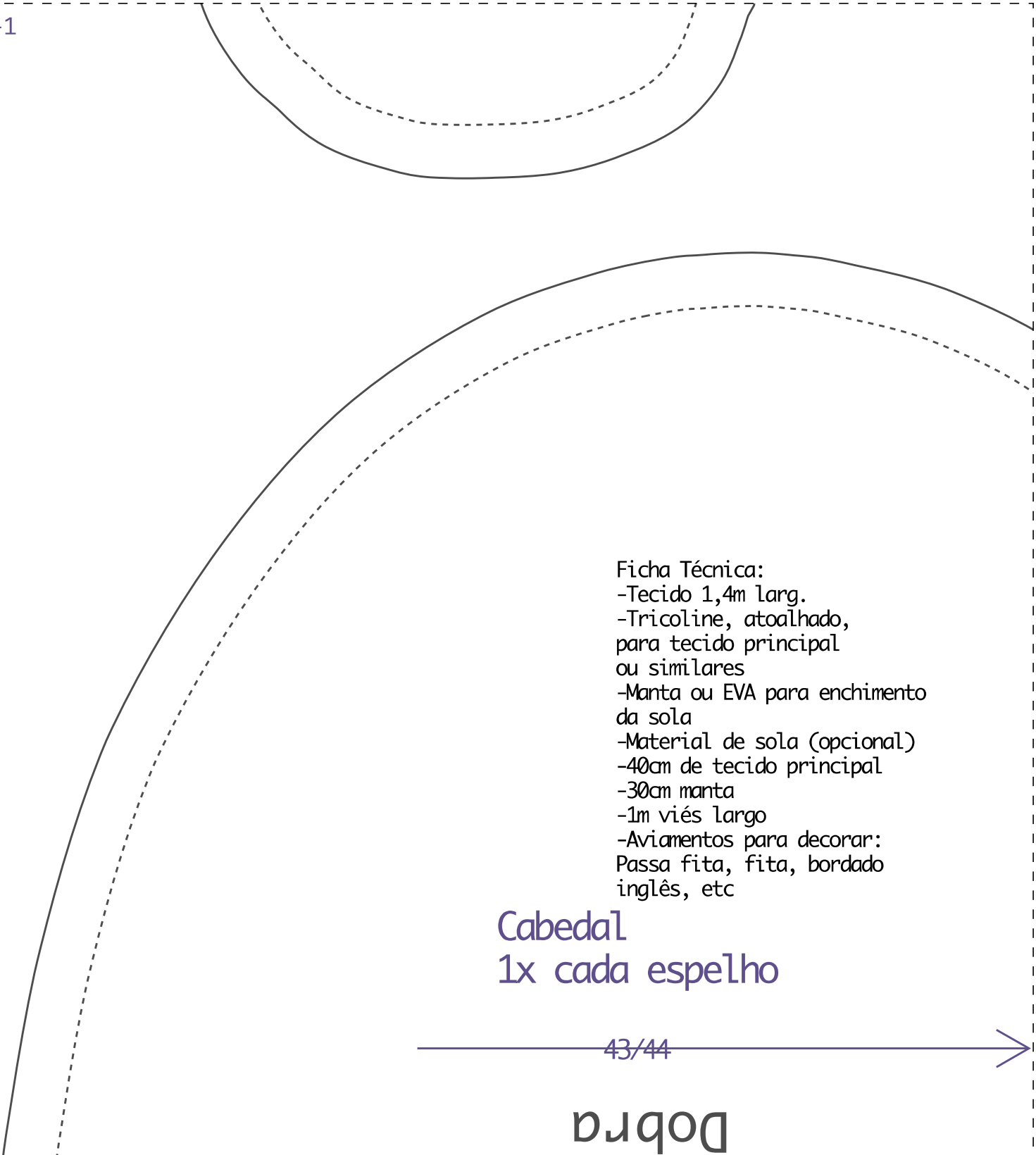
Ficha Técnica:

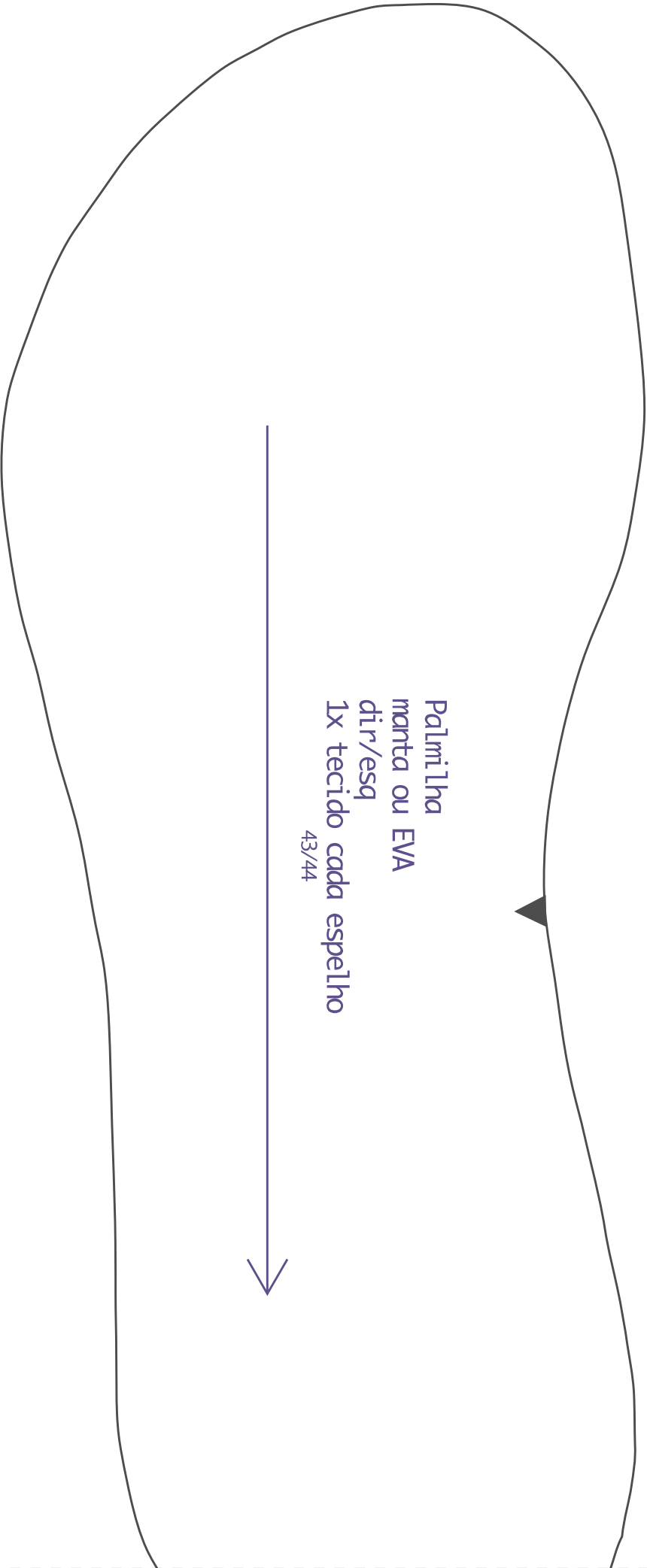
- Tecido 1,4m larg.
- Tricoline, atalhado, para tecido principal ou similares
- Manta ou EVA para enchimento da sola
- Material de sola (opcional)
- 40cm de tecido principal
- 30cm manta
- 1m viés largo
- Aviamentos para decorar: Passa fita, fita, bordado inglês, etc

Cabedal  
1x cada espelho

43/44

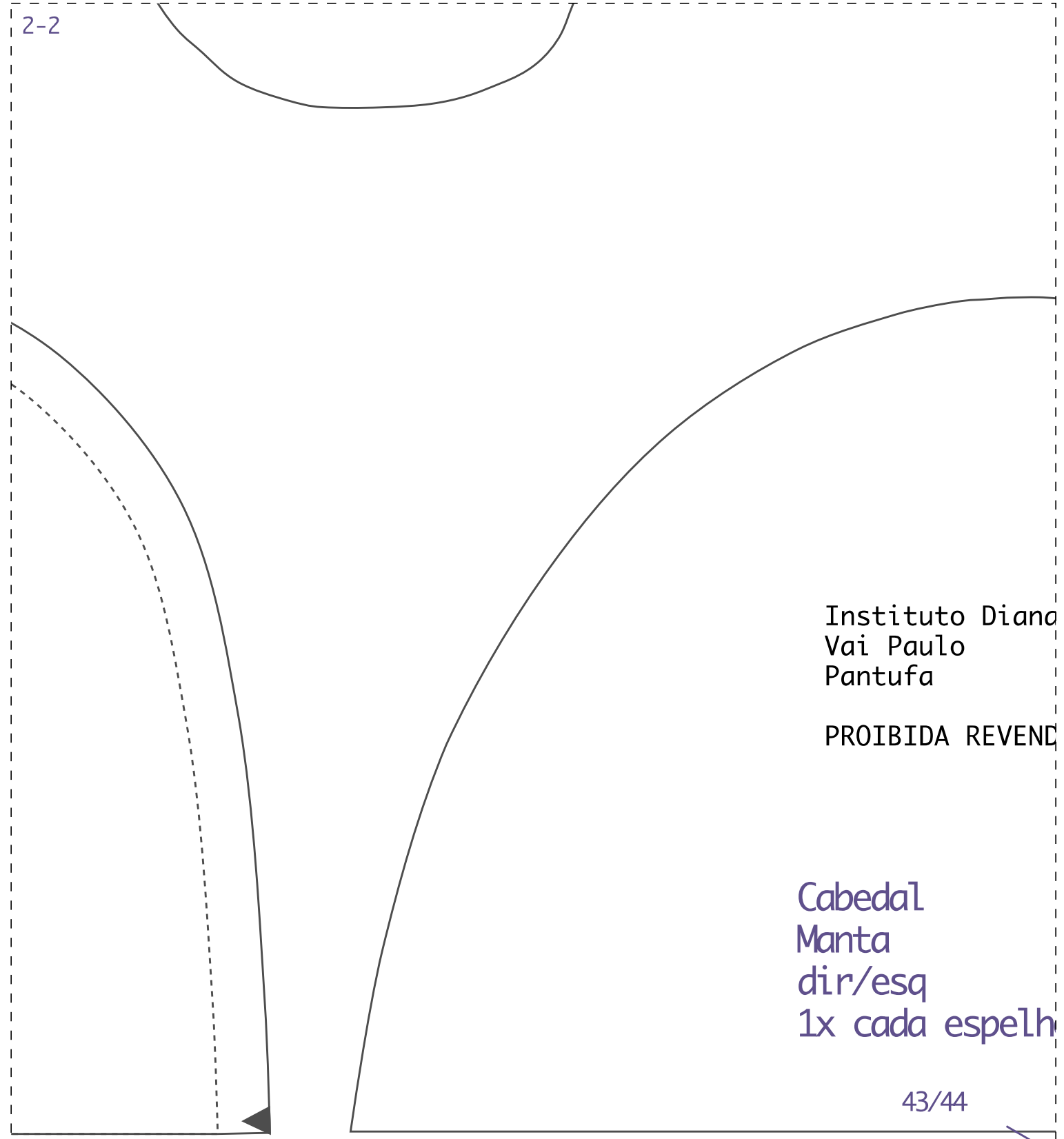
Dobra





Palmitinha  
mantta ou EVA  
dir/esq  
1x tecido cada espelho  
43/44

2-2



Instituto Diana  
Vai Paulo  
Pantufa

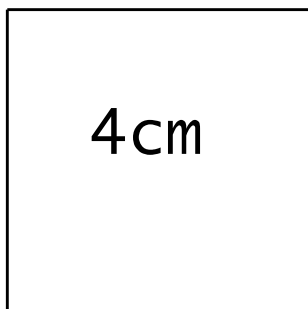
PROIBIDA REVEND

Cabedal  
Manta  
dir/esq  
1x cada espeh

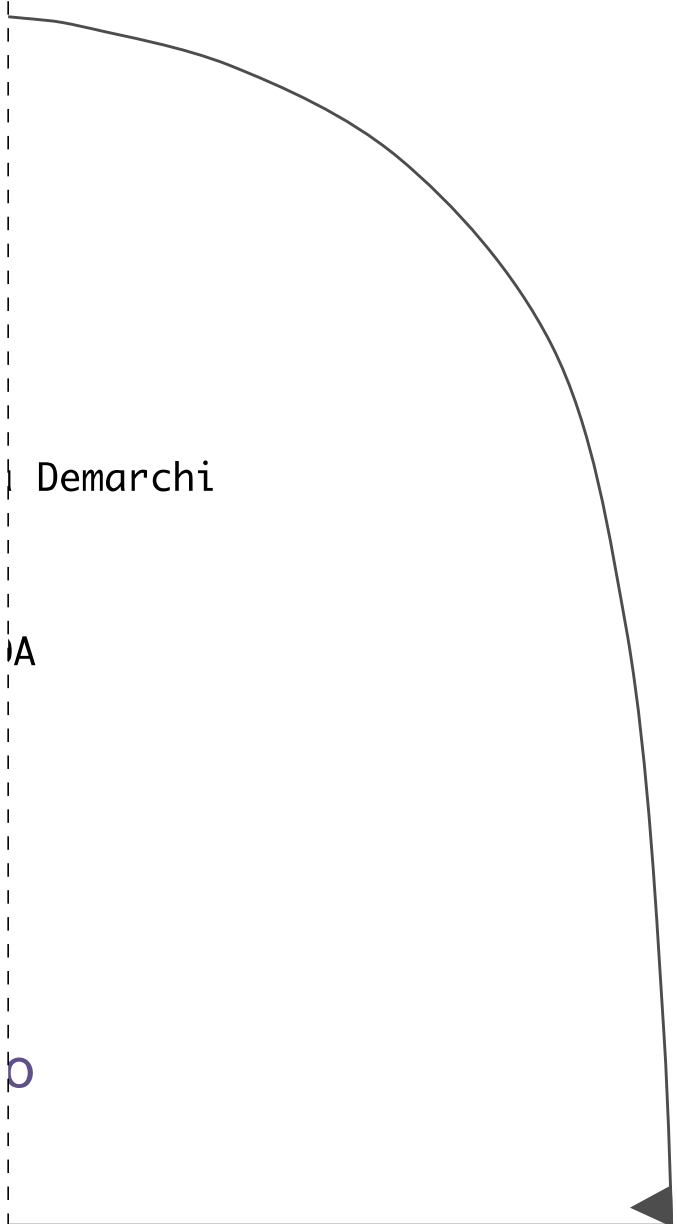
43/44



Teste de impressão: ao imprimir seu molde, meça o quadrado que deverá ter a mesma medida informada (4cm), assim você se certificará que ele foi impresso no tamanho correto.



2-3



Demarchi

A

b