

Palmilha
dir/esq
2x tecido cada espelho
Ou
1x tecido
1x sola

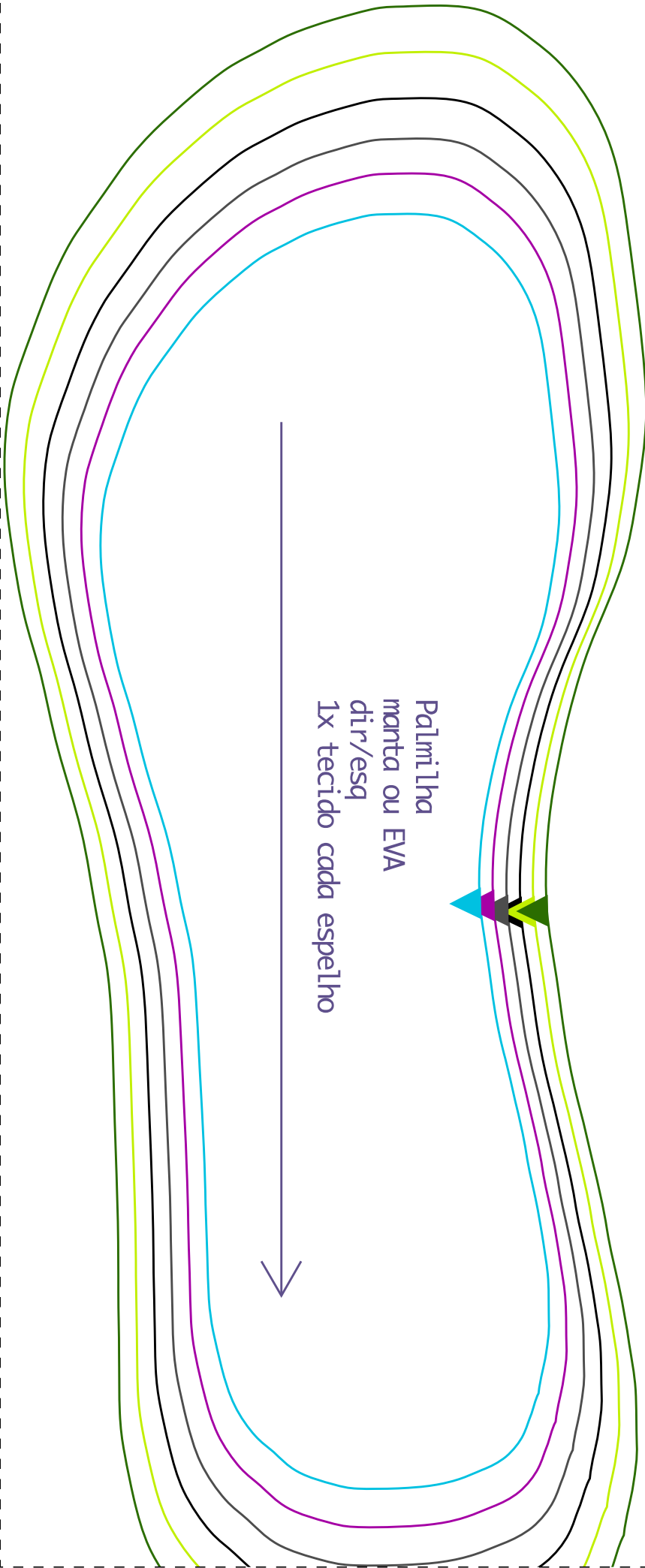
Ficha Técnica:

- Tecido 1,4m larg.
- Tricoline, atalhado, para tecido principal ou similares
- Manta ou EVA para enchimento da sola
- Material de sola (opcional)
- 40cm de tecido principal
- 30cm manta
- 1m viés largo
- Aviamentos para decorar: Passa fita, fita, bordado inglês, etc

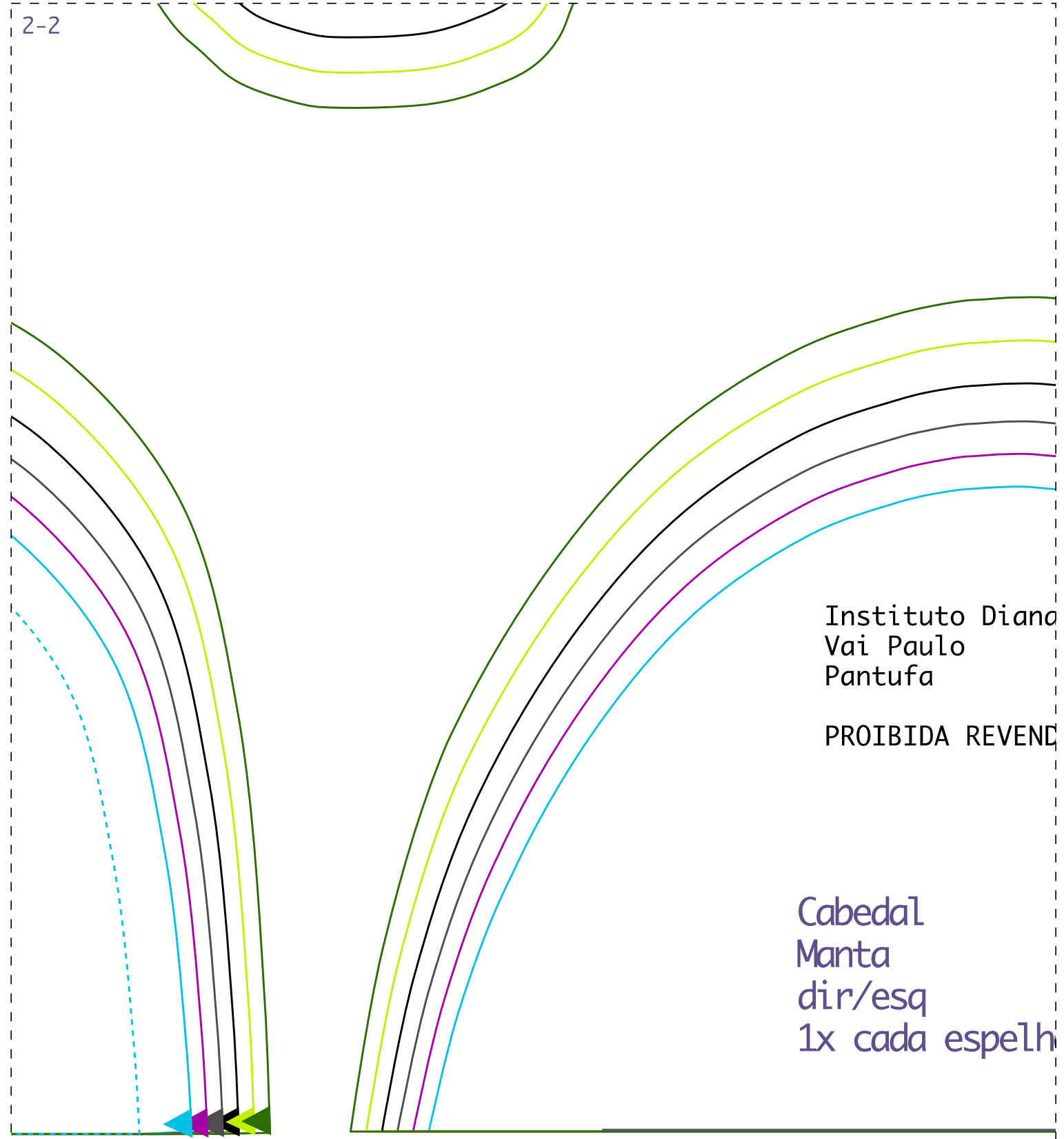
Cabedal
1x cada espelho

Dobra





Palmitinha
manta ou EVA
dir/esq
1x tecido cada espelho

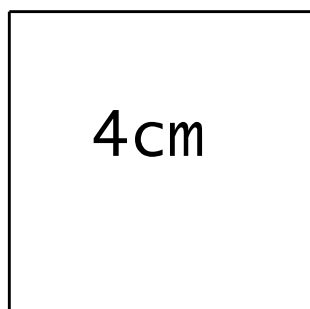


Instituto Diana
Vai Paulo
Pantufa

PROIBIDA REVEND

Cabedal
Manta
dir/esq
1x cada espeh

Teste de impressão: ao imprimir seu molde, meça o quadrado que deverá ter a mesma medida informada (4cm), assim você se certificará que ele foi impresso no tamanho correto.



2-3

