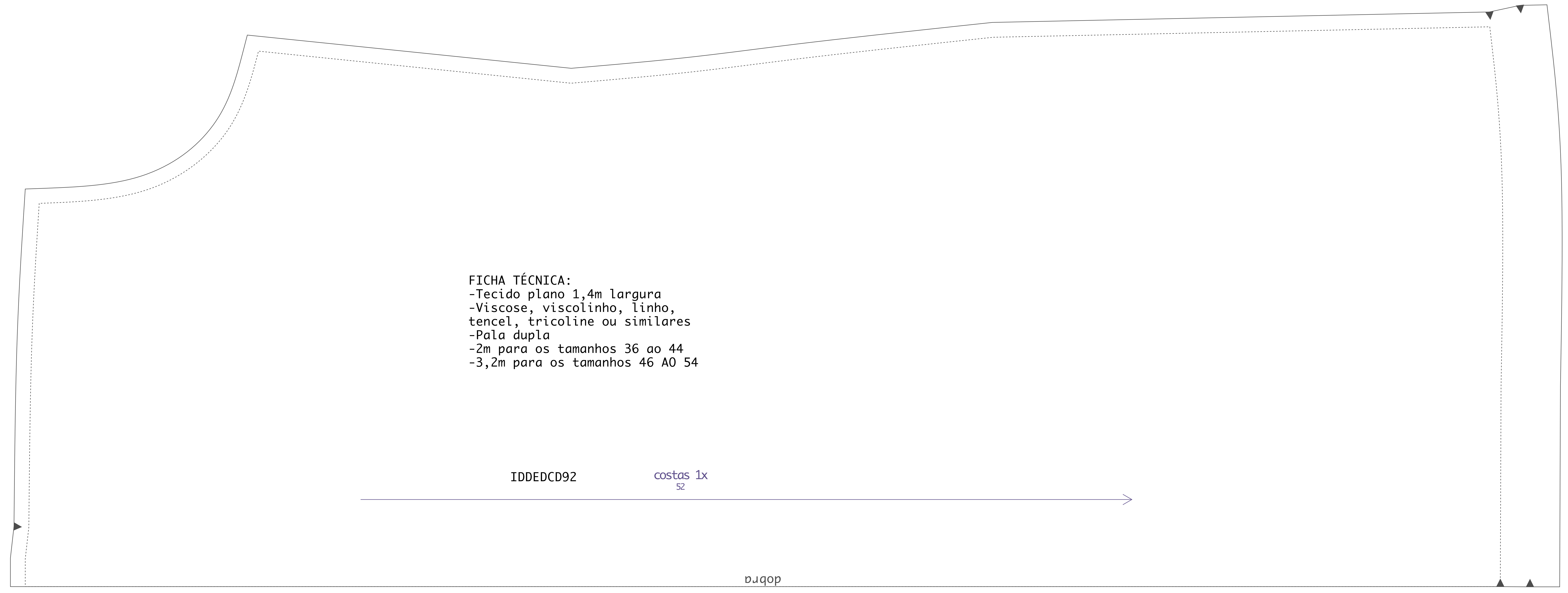


Teste de impressão: ao imprimir seu molde, faça o quadrado que deverá ter a mesma medida informada (4cm), assim você se certificará que ele foi impresso no tamanho correto.



FICHA TÉCNICA:  
 -Tecido plano 1,4m largura  
 -Viscose, viscolinho, linho,  
 tencel, tricolino ou similares  
 -Pala dupla  
 -2m para os tamanhos 36 ao 44  
 -3,2m para os tamanhos 46 A0 54

