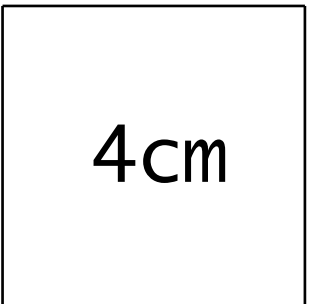
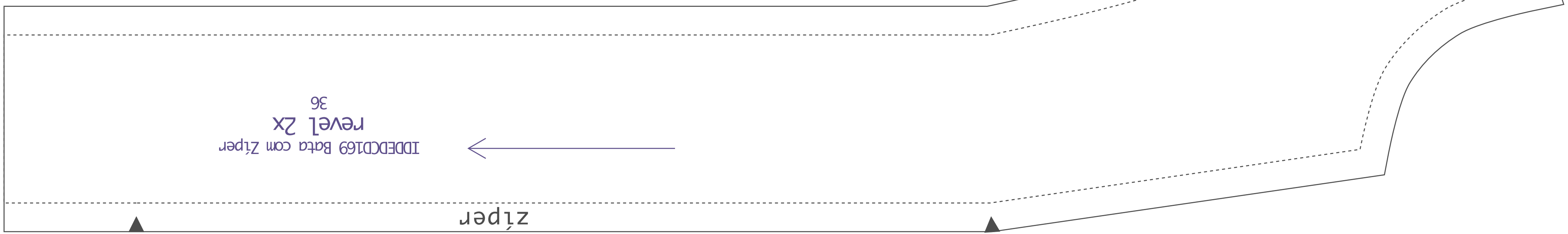
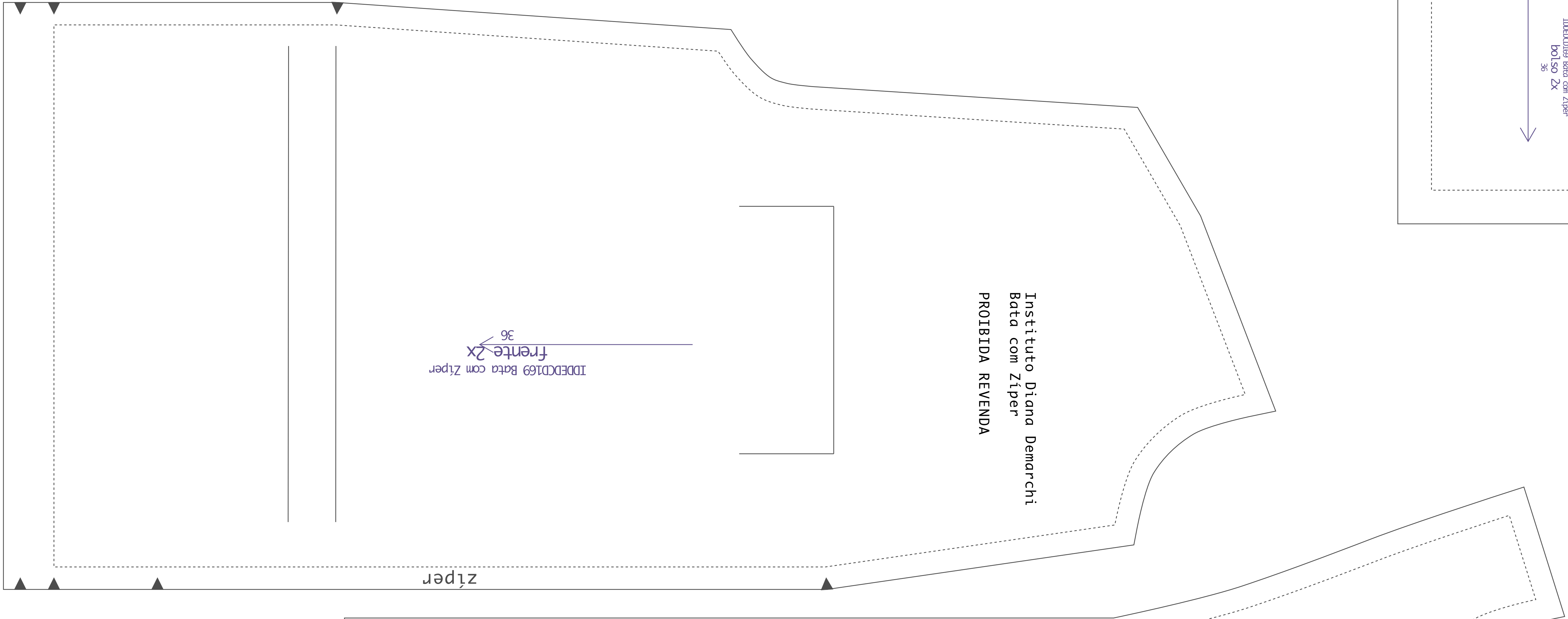
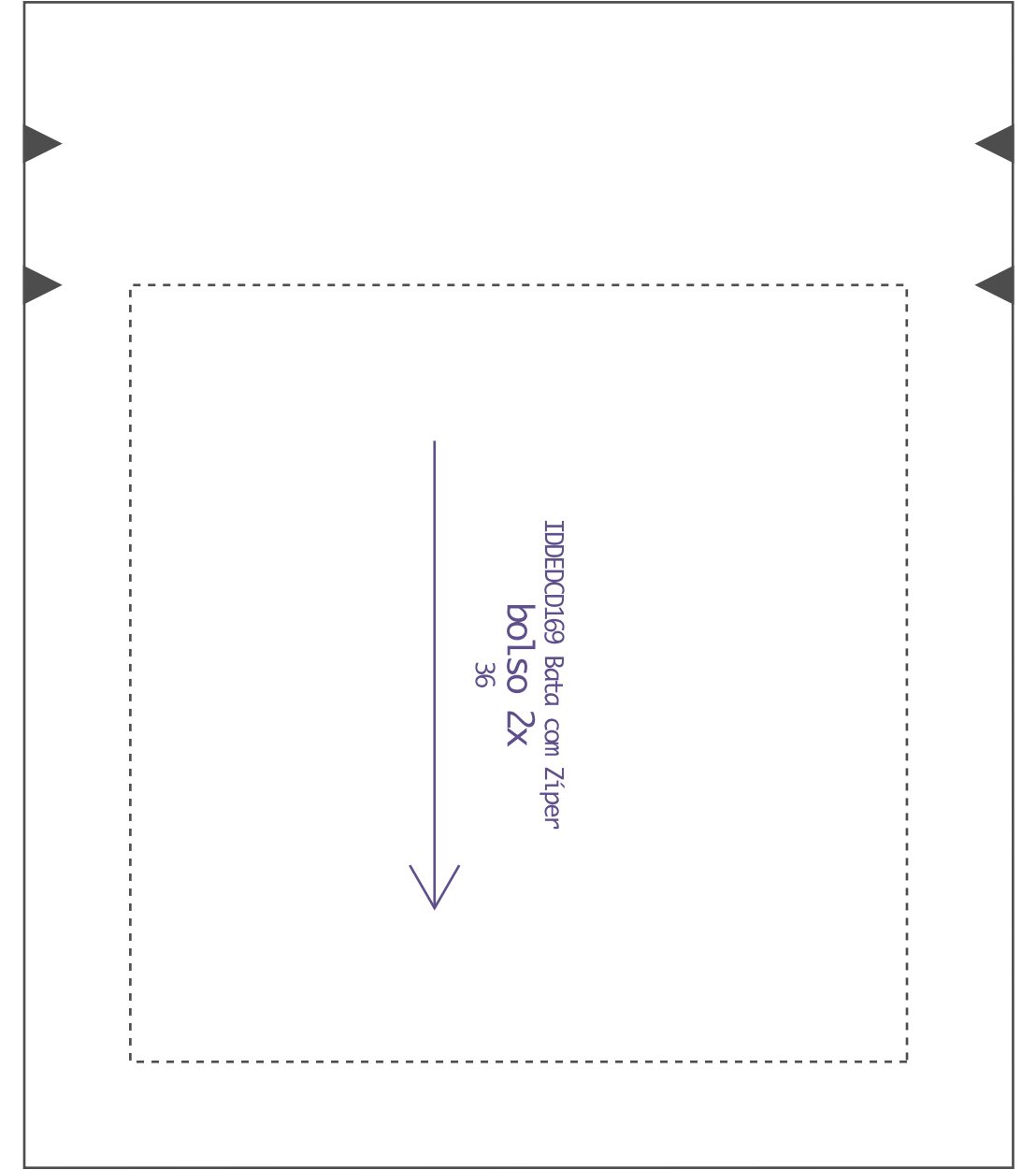


FICHA TÉCNICA:
 -Tecido plano 1,4m de largura
 -Linho, linho misto, sarja
 acetinada ou sintéticas
 -1,4m para os tamanhos 36 ao 42
 -1,6m para os tamanhos 44 ao 48
 -1,8m para os tamanhos 50 ao 54
 -1 zíper destacável de 40cm para fechamento frontal



Teste de impressão: ao imprimir seu molde, meça o quadrado que deverá ter a mesma medida informada (4cm), assim você se certificará que ele foi impresso no tamanho correto.