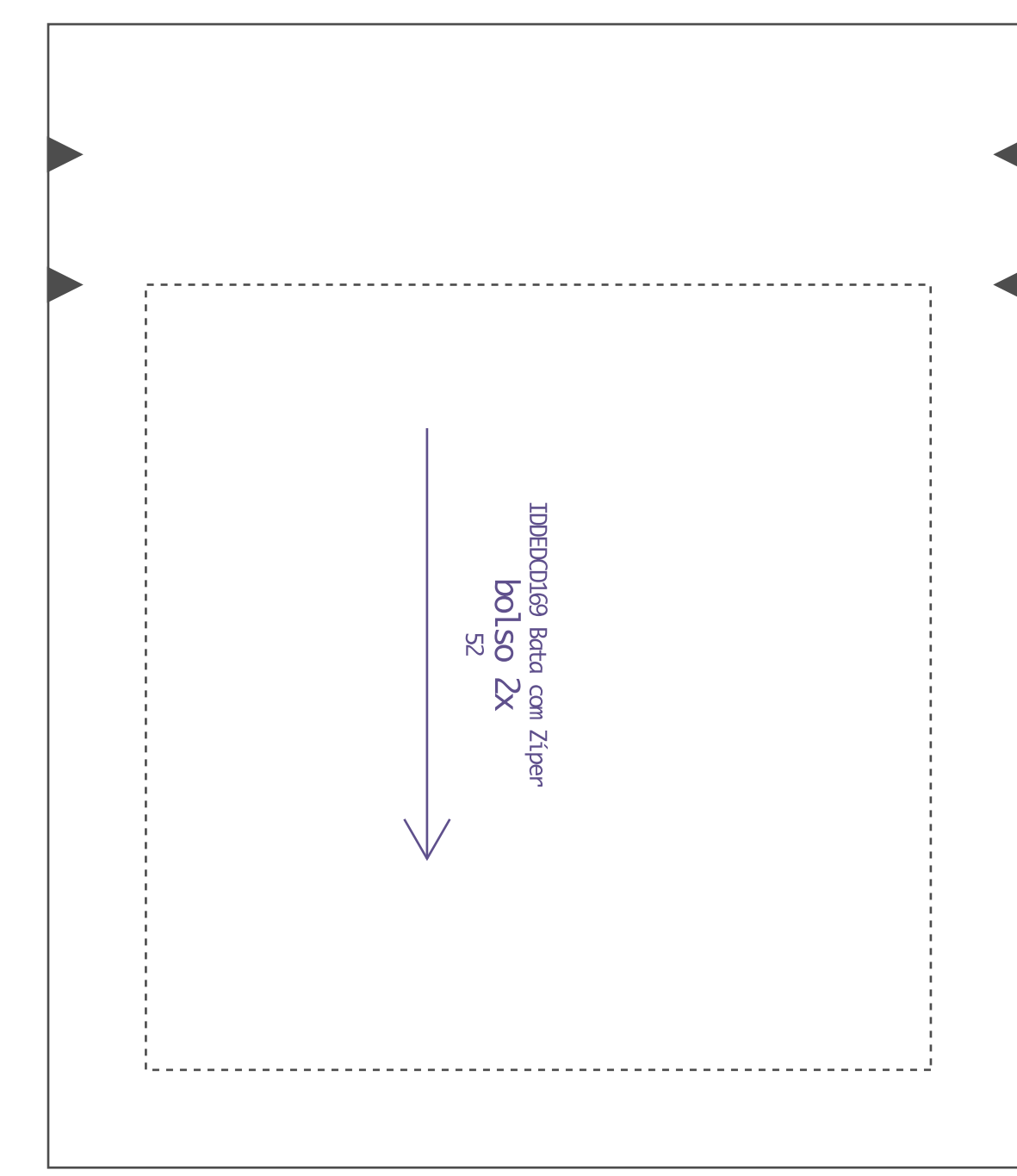
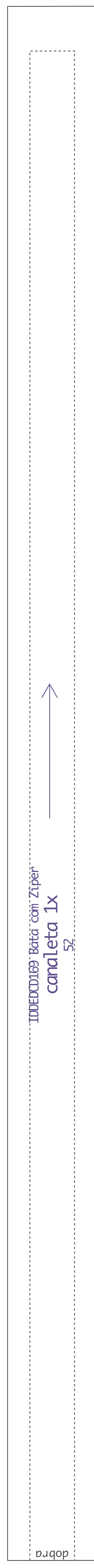
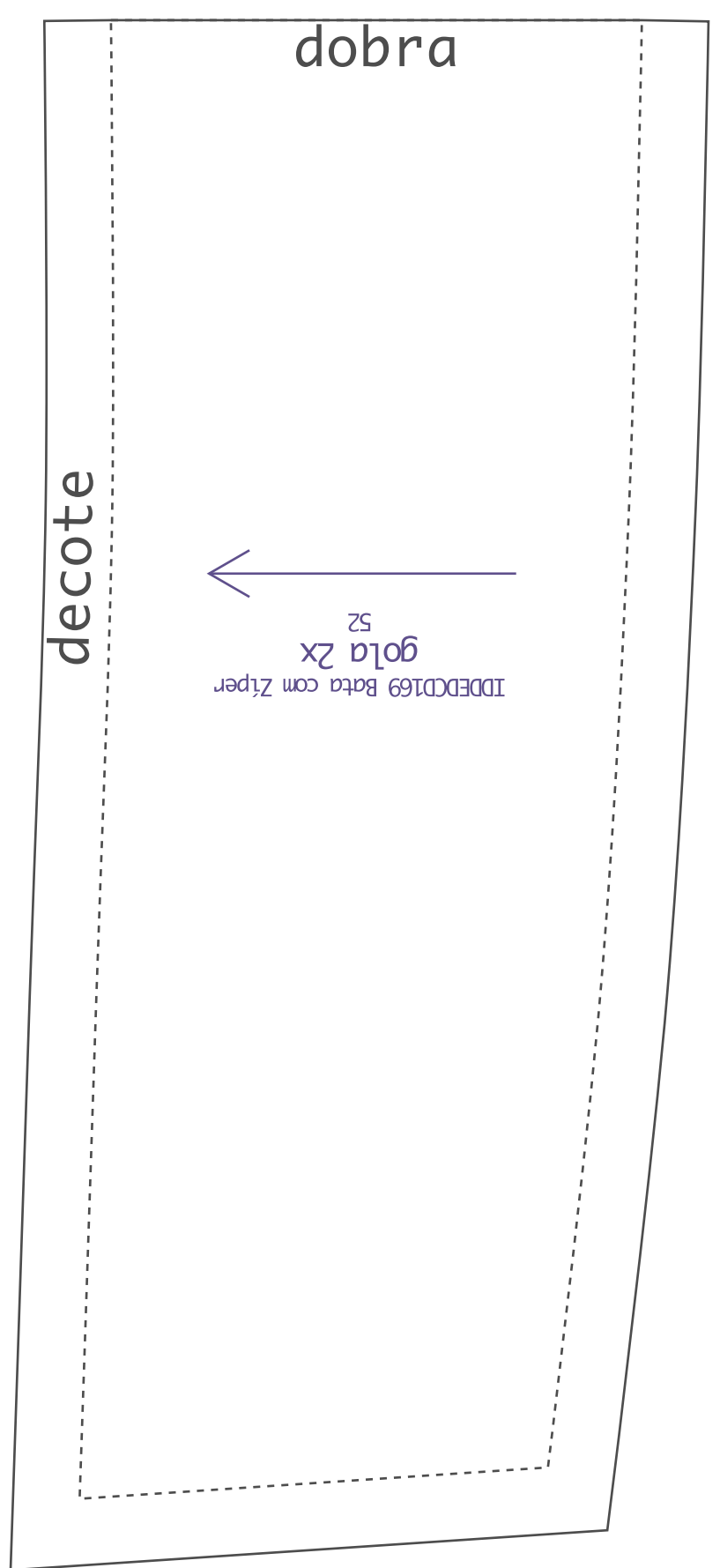
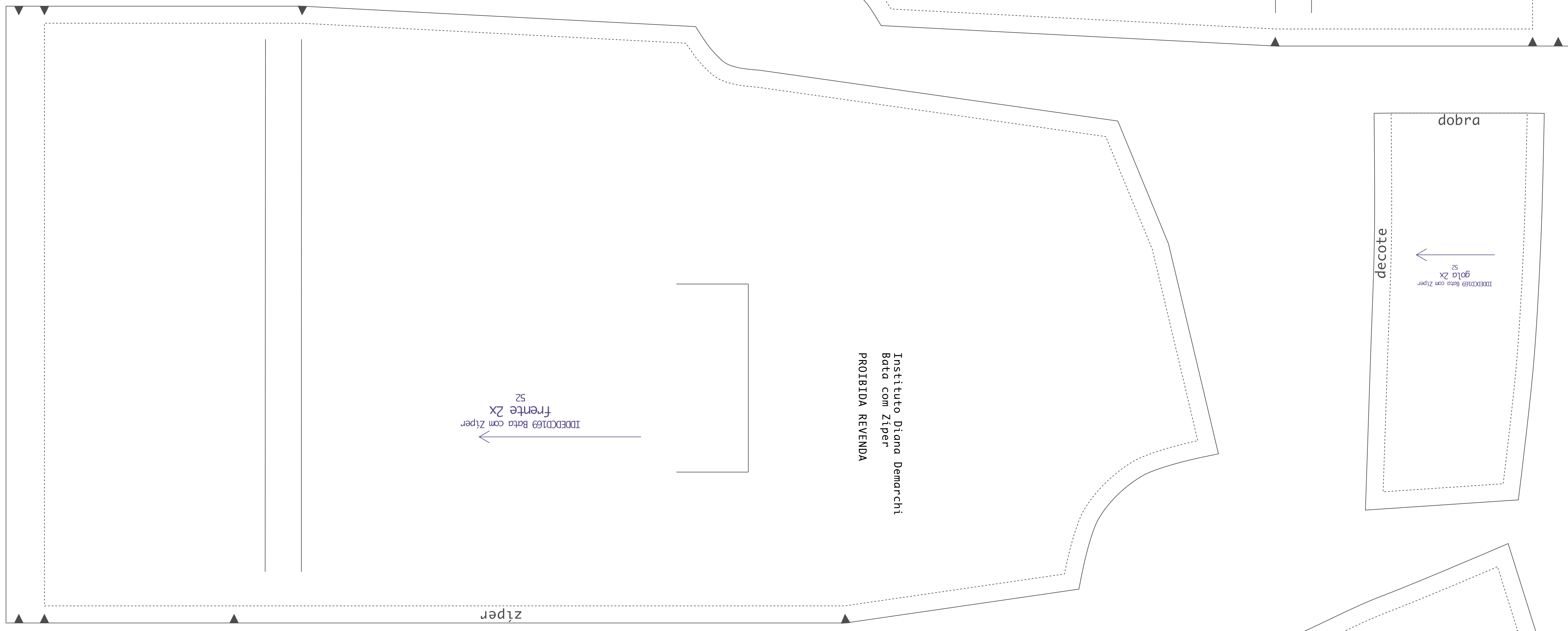


FICHA TÉCNICA:
-Tecido plano 1,4m de largura
-Linho, linho misto, sarja
acetinada ou similares
-1,4m para os tamanhos 36 ao 42
-1,6m para os tamanhos 44 ao 48
-1,8m para os tamanhos 50 ao 54
-1 Zíper destacável de 40cm para
fechamento frontal



4cm

Teste de impressão: ao imprimir seu molde, meça o quadrado que deverá ter a mesma medida informada (4cm), assim você se certificará que ele foi impresso no tamanho correto.

